



# Tipps

## Sehenswertes

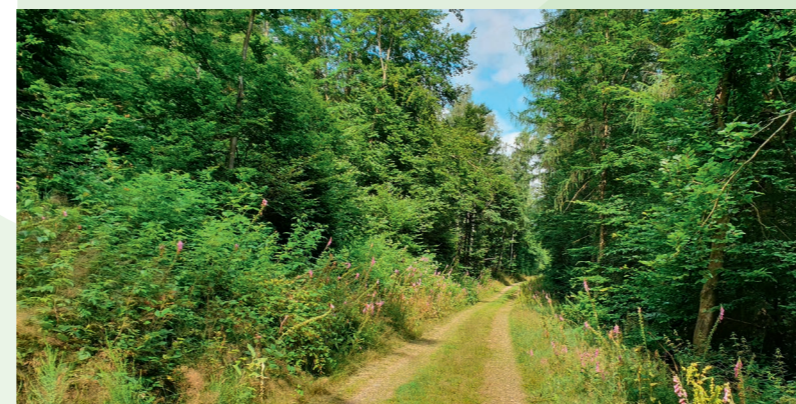
### Hatzfeld (Eder)

Erkunden Sie die Altstadt von Hatzfeld mit ihren denkmalgeschützten Fachwerkgebäuden, der historischen Stadtkirche St. Johannes und dem Burgstübchen Museum. Entdecken Sie ein Museum, das über 2000 Jahre Schriftgeschichte präsentiert und besuchen Sie das Atelier für Kalligraphie und Heraldik ([www.fromme-monsees.de](http://www.fromme-monsees.de)). Besonders empfehlenswert ist zum Abschluss ein Besuch der Emmauskapelle (Im Hain 1) mit der barocken Rindt-Orgel von 1706.

*Schlüssel bei Gärtnerei Bäumner, Am Friedhof 2, 35116 Hatzfeld (Eder), +49 (0) 6467 297.*

Kurze Zeit später gelangen Sie zu einer Lichtung mit einem wunderbaren Blick auf Hatzfeld und die **Emmauskapelle [4]**. Der Wanderweg führt Sie weiterhin durch von Laubwald gesäumte Waldwege, die sich in Serpentina bergauf schlängeln, vorbei an Wiesen und Feldern. Bereits auf halber Höhe eröffnet sich Ihnen ein weiter Blick nach Süden bis zur Sackpfeife, einem der höchsten Berge Hessens (674 m), mit seinem markanten Sendeturm. Während Sie weiter bergauf gehen, erreichen Sie den Aussichtspunkt „Hardt“ und werden mit einem atemberaubenden Panoramablick in alle Himmelsrichtungen belohnt.

Eine imposante, alte Huteeiche wacht über den Eingang des Panoramapfades in den Wald. Auf breiten Waldwegen geht es hinauf zum alten Wegekreuz, umgeben von einem lichten Mischwald aus Lärchen, Buchen, Fichten und Eichen sowie alten und neuen Lichtungen. Ab dem Wegekreuz führt der Wanderweg nun wieder in Richtung der Stadt und bietet immer wieder Ausblicke auf die umliegende Landschaft und angrenzende Täler. Kurz vor Erreichen des Wohngebiets verengt sich der Waldweg zu einem **romantischen Pfad [5]**, der von riesigen Ginsterbüschen gesäumt wird. Nachdem Sie das Tal erreicht haben, ändert der Weg erneut seine Richtung und führt zu einem Rastplatz mit **Fernblick nach Westen [6]** auf die Ausläufer des Rothaargebirges. Entlang alter Streuobstwiesen mit Blick auf den Berg Pracht gehen Sie bald entlang des Waldrands hangabwärts ins Tal zurück zum Ausgangspunkt.



hat der Verein für Burg- und Heimatgeschichte Hatzfeld e. V. schrittweise Restaurierungsarbeiten an Teilen der Burg durchgeführt. Die Burganlage befindet sich heute noch im Familienbesitz derer von Hatzfeldt. Weitere Infos finden Sie unter [www.burgverein-hatzfeld.de](http://www.burgverein-hatzfeld.de).

In der Umgebung der Burg eröffnen sich herrliche Ausblicke auf das malerische Edertal. Der Wanderweg führt Sie im Anschluss durch eine historische Kulturlandschaft, den sogenannten „Schneitelwald“. Dieser Wald ist geprägt von Hainbuchen, die im 19. Jahrhundert regelmäßig zurückgeschnitten wurden, indem man sie auf den Stock setzte. Die dabei gewonnenen Äste und das Laub wurden getrocknet und im Winter an die Tiere verfüttert. Von diesem Abschnitt aus haben Sie auch die Möglichkeit, einen kurzen Abstecher zum Infozentrum Burggraben zu machen.

**TIPP:** Der ehemalige Burggraben verläuft oberhalb von Hatzfeld und führt von der Burg aus hangabwärts zum Burgweg. Am unteren Ende des Burggrabens finden Sie das Info-Zentrum Burggraben Hatzfeld. Dort erwartet Sie ein Hanggarten mit Etagenbeeten, eine beeindruckende freigelegte Trockenmauer sowie der zugängliche Eingang zu einem alten Stollen.

## Einkehr & Übernachtung

**Gasthaus zum Edertal** ☎️ 📍 Partnerbetrieb  
Schulweg 1, 35116 Hatzfeld-Reddighausen  
+49 (0) 6452 93470, [www.gasthaus-zum-edertal.de](http://www.gasthaus-zum-edertal.de)

**Landhaus Ederlust** ☎️  
Edertalstraße 63, 35116 Hatzfeld (Eder)  
+49 (0) 6467 433, [www.ederlust.de](http://www.ederlust.de)

**Landhaus Mühle** ☎️  
Berleburger Straße 3, 35116 Hatzfeld (Eder)  
+49 (0) 6467 9158020, [www.landhaus-muehle-hatzfeld.de](http://www.landhaus-muehle-hatzfeld.de)

**Ferienhaus Mengel** ☎️  
Gutenbergstraße 3, 35116 Hatzfeld (Eder)  
+49 (0) 6467 8349, [www.ferienhaus-mengel.de](http://www.ferienhaus-mengel.de)

**Gästehäuser Ederberge** ☎️  
Brunnenweg 6, 35116 Hatzfeld-Reddighausen  
+49 (0) 6452 3035, [kontakt@in-natura-life.de](mailto:kontakt@in-natura-life.de)

### FÜR DEN KLEINEN HUNGER – AUS DER REGION

**Bernhardt's Fleisch- und Wurstwaren** 📍  
Buchholzstraße 7, 35116 Hatzfeld (Eder)  
+49 (0) 6467 201, [www.bernhardts-wurst.de](http://www.bernhardts-wurst.de)

Weitere Einkehr- und Übernachtungsmöglichkeiten unter  
+49 (0) 6451 717672 oder [www.ederbergland-touristik.de](http://www.ederbergland-touristik.de)

### IMPRESSUM

**Herausgeber:** Ederbergland Touristik /  
Region Burgwald-Ederbergland

**Konzept & Design:** ArtFactory, [www.ArtFactory.de](http://www.ArtFactory.de)

**Karte:** Dr. Lutz Münzer

**Fotos:** Ederbergland Touristik, Passion Fotografie aus Leidenschaft (Titelbild, 4, 5)

**Druck:** Druckerei Schöneweiß GmbH

08/2023, 1. Auflage

# Panoramapfad

Premium-Wanderweg  
im Wandermärchen  
Burgwald-Ederbergland



# Panoramapfad



P

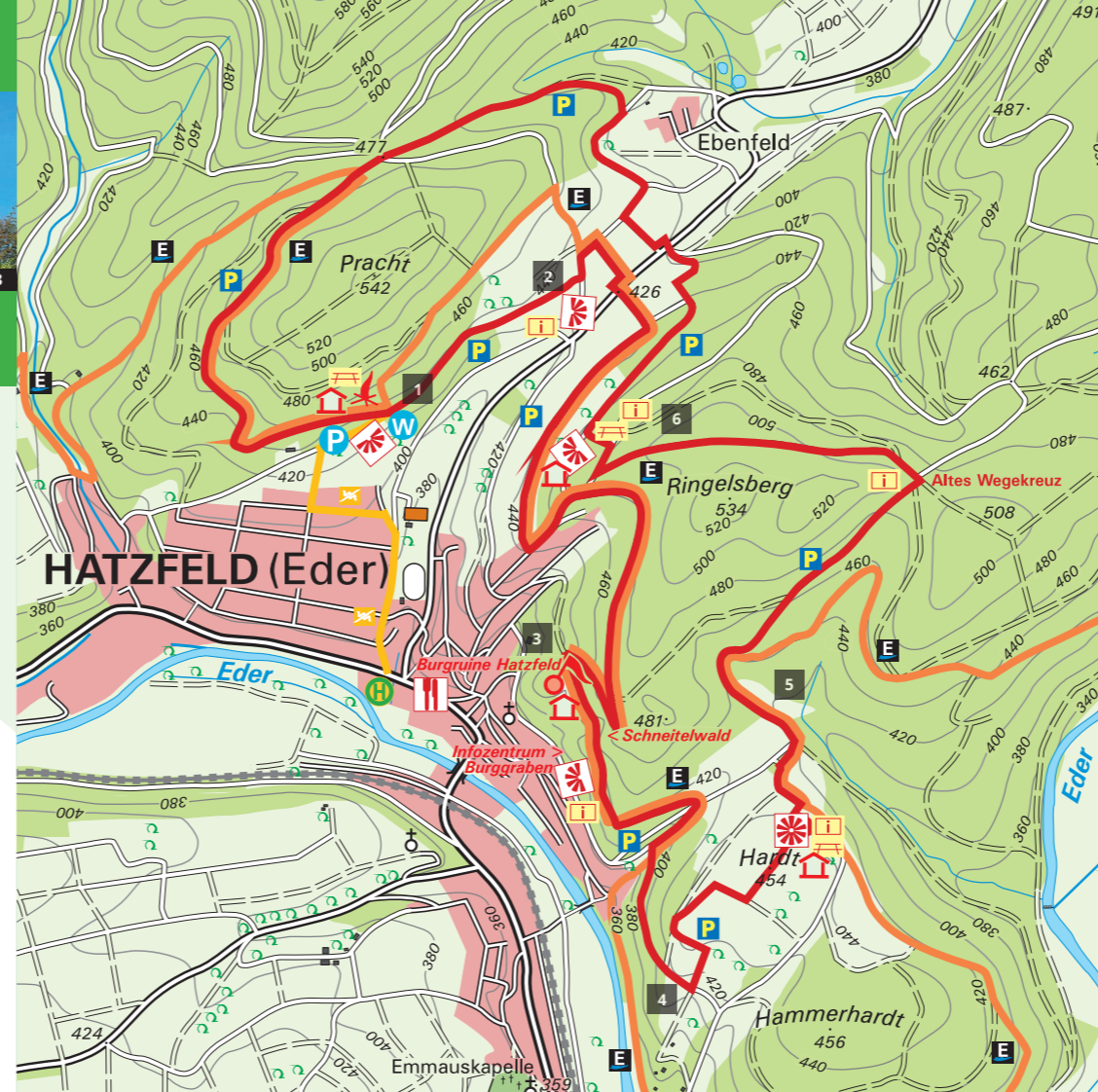
HERZLICH WILLKOMMEN auf dem Premium-Wanderweg Panoramapfad im malerischen Ederbergland, der mit atemberaubenden Ausblicken auf die umliegende Landschaft begeistert. Tauchen Sie ein in eine abwechslungsreiche Route, die Sie über Berge, durch idyllische Täler, bezaubernde Wälder und weite, facettenreiche Felder führt. Unterwegs begegnen Sie der Stadt Hatzfeld mit ihrer Burgruine sowie den ökologisch wertvollen Bereichen des Schneitelwaldes. Diese kulturhistorischen und naturschutzträchtigen Stationen machen den Panoramapfad zu einem außergewöhnlichen Erlebnis, dass das im Namen verankerte Versprechen eindrucksvoll erfüllt.



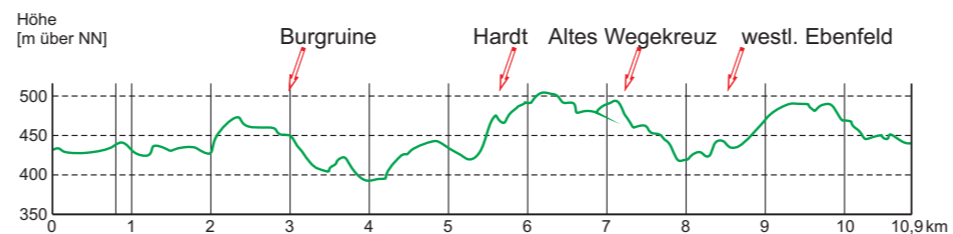
Starten Sie Ihre Entdeckungstour an der Grillhütte, die Ihnen einen wunderschönen Panoramablick auf die Stadt **Hatzfeld (Eder) [1]** bietet. Wir empfehlen Ihnen, die Tour entgegen dem Uhrzeigersinn zu laufen.

Von der Grillhütte aus führt der Weg zunächst bergauf durch einen Laubwald. Entlang des Waldrands eröffnen sich Ihnen **herrliche Ausblicke [2]** über das idyllische Ebenfeld bis hin zu dem Hatzfelder Stadtteil Reddighausen. Während Sie weiter auf dem Wanderweg voranschreiten, umrunden Sie die historische Altstadt und sollten besonders auf die Spitzkehre achten, die Sie über einen steilen Pfad zur Burgruine der Stadt Hatzfeld führt. Dort haben Sie die Gelegenheit, in die faszinierende Geschichte der Burg und der Stadt einzutauchen.

Die beeindruckende **Burg Hatzfeld [3, Titel]** wurde im 13. Jahrhundert erbaut und diente als Stammburg der Herren von Hatzfeldt. Während der Auseinandersetzungen mit den Marburger Landgrafen standen die Hatzfelder in der Regel auf der Seite des Erzbistums Mainz, dessen Landvogt in Amöneburg residierte. Darüber hinaus waren die Hatzfelder auch auf der Burg Mellnau als engagierte Burgmannen tätig. Nach dem Aussterben der Hatzfeld-Hatzfeld-Linie im Jahr 1570 ging der Besitz nach und nach an die hessischen Landgrafen über. Bereits zu Beginn des 16. Jahrhunderts begann die Burg Hatzfeld zu verfallen, 1842 wurden auf Anordnung des Großherzogtums Hessen-Darmstadt Teile der Burg abgerissen. In den letzten Jahren



## HÖHENPROFIL



## ZEICHENERKLÄRUNG

- P** Panoramapfad
- X** Zuweg
- E** Ederhöhenpfad
- W** Wanderportal
- H** Bushaltestelle
- P** Parkplatz
- ||** Gastronomie
- I** Informationspult
- ☰** Sitzgruppe
- ☀** Aussichtspunkt
- ♂** Kirche
- 🏠** Schutzhütte
- 🔥** Grillplatz

**Startpunkte:** Grillhütte Hatzfeld (Eder)

**Streckenlänge:** 10,9 km

**Dauer:** 3,25 Stunden

**Höhenmeter:** ↓ 250 m

**Schwierigkeitsgrad:** mittel

**Laufrichtung:** gegen den Uhrzeigersinn



## WEGEMANAGEMENT

Bitte melden Sie Mängel oder Schäden am Weg direkt an:

Tel +49 (0) 151 20211313  
wegemanagement@wandermaerchen.eu

# Infos



P Panoramapfad

## Anreise mit ÖPNV

Ab Frankenberg (Eder) Bahnhof nach Hatzfeld (Eder) Mitte, von dort ca. 1 ½ km bis zum Wanderportal  
Infos: [www.nvv.de](http://www.nvv.de) oder 0800-939-0800

## Anreise mit Pkw

Grillhütte in Hatzfeld (Eder), ausgeschildert ab Ortsmitte Hatzfeld (Eder)

## Details & GPS Daten

[www.wandermaerchen.eu](http://www.wandermaerchen.eu)  
Geführte Touren buchbar!



Das Wandermärchen Burgwald-Ederbergland bietet 21 märchenhafte Rundtouren und einen Streckenweg zu sagenhaften Natur- und Kulturplätzen auf höchstem Niveau.

## INFOS & BERATUNG

### Ederbergland Touristik

Untermarkt 12  
35066 Frankenberg (Eder)  
Tel +49 (0) 6451 717672  
Fax +49 (0) 6451 717674  
info@ederbergland-touristik.de  
[www.ederbergland-touristik.de](http://www.ederbergland-touristik.de)



DAS LAHNTAL  
abschalten und verlieben

Grüner Heimat  
NordHessen

REGION Burgwald  
Ederbergland

